

Модель:

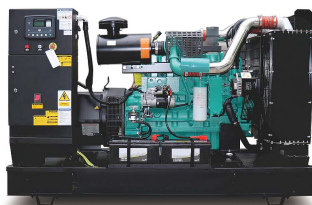
**250CG**

**Промышленная газопоршневая генераторная установка**

1500 об/мин – 50Гц  
3-ФАЗНАЯ - 400В/230В  
Газопоршневой двигатель  
Жидкостное охлаждение



### ОТКРЫТОЕ ИСПОЛНЕНИЕ



### В ШУМОЗАЩИТНОМ КОЖУХЕ



### КОМПЛЕКТАЦИЯ:

- Промышленный двигатель жидкостного охлаждения CUMMINS
- Генератор переменного тока (класс защиты IP23, класс изоляции H/N)
- Электронная панель управления DSE7320 для работы в автоматическом режиме
- Автомат защиты генератора с рацепителем
- Аккумуляторная батарея
- Электрический подогреватель ОЖ
- Автоматическая система подкачки масла с расходным маслом
- Статическое зарядное устройство АКБ
- Стальная опорная рама с интегрированным радиатором
- Индустриальный глушитель (для ДГУ открытого исполнения)
- Газовая линейка с запорной арматурой
- Заправка ОЖ и маслом, проведение заводских испытаний под нагрузкой
- Система утилизации тепла рубашки охлаждения двигателя со шкафом управления (опция)

ОСНОВНАЯ МОЩНОСТЬ (PRP)		ДЛИТЕЛЬНАЯ МОЩНОСТЬ (COP)	
кВА	кВт	кВА	кВт
250	200	225	180

### ОСНОВНЫЕ ДАННЫЕ

Двигатель	Cummins 6LTAA9.5G
Генератор	LeroySomer LSA46.3 S5
Напряжение	400/230 В
Частота	1500 об/мин – 50 Гц
Охлаждение двигателя	Жидкостное
Регулятор оборотов	Электронный
Расход топлива (75%)	51 куб.м/ч
Регулятор напряжения	A.V.R.
Контроллер управления	DSE7320

### ГАБАРИТЫ И ВЕС

ИСПОЛНЕНИЕ	ОТКРЫТОЕ	КОЖУХ
Длина, мм	2570	4190
Ширина, мм	1260	1550
Высота, мм	1610	2020
Вес, кг	2650	3050

PRP - мощность генераторного агрегата при работе на переменную нагрузку без ограничения времени работы. Перегрузочная способность составляет 10 % в течение одного часа через каждые 12 часов непрерывной работы. Средний коэффициент загрузки за 24 часа работы составляет <70 %.

COP - это максимальная мощность электроагрегата при работе на постоянную нагрузку без ограничения времени работы за год с перерывами на техническое обслуживание в соответствии с инструкциями изготовителя.

Генераторы CTG соответствуют стандартам ISO 9001 и стандартам ЕС, которые включают в себя 2006/42/ЕС безопасность машин и оборудования 2006/95/ЕС Низковольтное оборудование EN 60204-1: 2006+A1: 2009, EN ISO 12100: 2010, EN ISO 13849-1: 2008, EN 12601:2010

Технические характеристики и спецификации могут быть изменены без предварительного уведомления.

## РАСШИРЕННЫЕ ДАННЫЕ

ДВИГАТЕЛЬ	Модель двигателя	CUMMINS 6LTAA9.5G
	Топливо, рабочее давление	метан, 2-8 кПа
	Расположение цилиндров	в ряд
	Количество цилиндров	6
	Система подачи воздуха	турбонаддув
	Степень сжатия	12:1
	Диаметр и ход поршня	117x148 мм
	Объем двигателя	9,5 л
	Регулятор оборотов	электронный
	Частота оборотов	1500 об/мин
	Расход топлива 100%-75%-50%	63 – 51 – 37 куб.м/ч
	Напряжение питания	24 В
	Тип охлаждения	жидкостное
	Объем системы охлаждения	63 л
	Минимальный объем масла (поддон+фильтры)	38,6 л
ГЕНЕРАТОР	Модель	LeroySomer LSA46.3 S5
	Количество полюсов	4
	Тип соединения	звезда
	Класс изоляции	H
	Класс защиты	IP23
	Система возбуждения	самовозбуждение
	Регулятор напряжения	R250
КОНТРОЛЛЕР УПРАВЛЕНИЯ	Модель	DSE7320
	Режимы работы MANUAL/AUTO	
	Графический дисплей, кнопки управления, световые индикаторы	
	Защита IP65 (передняя панель)	
	Условия эксплуатации: t=-20C ÷ +70C, влажность 95% без образования конденсата.	
	Вибрация: 5-25Гц, ±1,6мм; 5-100Гц, a=4g. Ударные воздействия: a=500 м/с².	
	Настройка параметров через ПК	
	Настраиваемые аналоговые и цифровые входы и выходы	
	Защита установки посредством предупреждения о неисправности или аварийного останова	
	Контроль параметров внешней сети и генераторной установки	
	Интерфейс RS-232, USB	
	Счетчик часов наработки, 3 таймера технического обслуживания	
	Журнал событий до 500 записей	
	Возможность интернет доступа с использованием ETHERNET/4G, MODBUS TCP/RTU, SNMP v1/v2c (опция), SMS и электронные письма, поддержка удаленной связи (AirGate2.0, WebSupervisor)	
	Пользовательские настройки и средства защиты, управление доступом пользователей	
	Поддержка 5 языков	

**DSE DEEP SEA ELECTRONICS**

