

Модель:

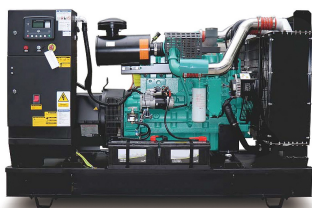
# 50CG LPG

**Промышленная газопоршневая генераторная установка**

1500 об/мин – 50Гц  
3-ФАЗНАЯ - 400В/230В  
Газопоршневой двигатель  
Жидкостное охлаждение



## ОТКРЫТОЕ ИСПОЛНЕНИЕ



## В ШУМОЗАЩИТНОМ КОЖУХЕ



## КОМПЛЕКТАЦИЯ:

- Промышленный двигатель жидкостного охлаждения CUMMINS
- Генератор переменного тока (класс защиты IP23, класс изоляции H/N)
- Электронная панель управления DSE7320 для работы в автоматическом режиме
- Автомат защиты генератора
- Аккумуляторная батарея
- Электрический подогреватель ОЖ
- Статическое зарядное устройство АКБ
- Стальная опорная рама с интегрированным радиатором
- Индустриальный глушитель (для ДГУ открытого исполнения)
- Газовая линейка с запорной арматурой
- Заправка ОЖ и маслом, проведение заводских испытаний под нагрузкой

## ОСНОВНАЯ МОЩНОСТЬ (PRP)

кВА	кВт
50	40

## РЕЗЕРВНАЯ МОЩНОСТЬ (ESP)

кВА	кВт
53	42

## ОСНОВНЫЕ ДАННЫЕ

Двигатель	Cummins 4BTA3.9G lpg
Альтернатор	LeroySomer LSA42.3 M8
Напряжение	400/230 В
Частота	1500 об/мин – 50 Гц
Охлаждение двигателя	Жидкостное
Регулятор оборотов	Электронный
Расход топлива (75%)	4 куб.м/ч
Регулятор напряжения	A.V.R.
Пульт управления	DSE7320

## ГАБАРИТЫ И ВЕС

ИСПОЛНЕНИЕ	ОТКРЫТОЕ	КОЖУХ
Длина, мм	1700	2250
Ширина, мм	700	900
Высота, мм	1250	1440
Вес, кг	670	800

PRP - мощность генераторного агрегата при работе на переменную нагрузку без ограничения времени работы. Перегрузочная способность составляет 10 % в течение одного часа через каждые 12 часов непрерывной работы. Средний коэффициент загрузки за 24 часа работы составляет <70 %.

ESP - это резервная мощность, которую агрегат может развивать при работе на изменяющуюся электрическую нагрузку во время перебоев в подаче электроэнергии, при этом не допускается перегрузка. Средний коэффициент загрузки за 24 часа работы составляет <70 %.

Генераторы CTG соответствуют стандартам ISO 9001 и стандартам ЕС, которые включают в себя 2006/42/ЕС безопасность машин и оборудования 2006/95/ЕС Низковольтное оборудование EN 60204-1: 2006+A1: 2009, EN ISO 12100: 2010, EN ISO 13849-1: 2008, EN 12601:2010

Технические характеристики и спецификации могут быть изменены без предварительного уведомления.

## РАСШИРЕННЫЕ ДАННЫЕ

ДВИГАТЕЛЬ	Модель двигателя	CUMMINS 4BTA3.9G lpg
	Топливо, рабочее давление	пары пропана, 2,2-3,5 кПа
	Расположение цилиндров	в ряд
	Количество цилиндров	4
	Система подачи воздуха	турбонаддув
	Степень сжатия	8,9:1
	Диаметр и ход поршня	102x120 мм
	Объем двигателя	3,9 л
	Регулятор оборотов	электронный
	Частота оборотов	1500 об/мин
	Расход топлива 100%-75%-50% PRP	6,2 – 5,3 – 4,1 куб.м/ч
	Напряжение питания	24 В
	Тип охлаждения	жидкостное
	Объем системы охлаждения	11 л
	Минимальный объем масла (поддон+фильтры)	8 л
ГЕНЕРАТОР	Модель	LeroySomer LSA42.3 M8
	Количество полюсов	4
	Тип соединения	звезда
	Класс изоляции	H
	Класс защиты	IP23
	Система возбуждения	самовозбуждение
КОНТРОЛЛЕР УПРАВЛЕНИЯ	Регулятор напряжения	R250
	Модель	DeepSea DSE7320
	Режимы работы MANUAL/AUTO	
	Графический дисплей, кнопки управления, световые индикаторы	
	Защита IP65 (передняя панель)	
	Условия эксплуатации: t=-20C ÷ +70C, влажность 95% без образования конденсата.	
	Вибрация: 5-25Гц, ±1,6мм; 5-100Гц, a=4g. Ударные воздействия: a=500 м/с².	
	Настройка параметров через ПК	
	Настраиваемые аналоговые и цифровые входы и выходы	
	Защита установки посредством предупреждения о неисправности или аварийного останова	
	Контроль параметров генераторной установки	
	Контроль срабатывания автомата ввода резерва	
	Интерфейс RS-232, USB	
	Счетчик часов наработки, 3 таймера технического обслуживания	
	Журнал событий до 500 записей	
	Возможность интернет-доступа с использованием ETHERNET/4G, MODBUS TCP/RTU, SNMP v1/v2c (опция), SMS и электронные письма, поддержка удаленной связи (AirGate2.0, WebSupervisor)	
	Пользовательские настройки и средства защиты, управление доступом пользователей	
	Поддержка русского языка	

**DSE** DEEP SEA ELECTRONICS

